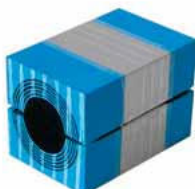


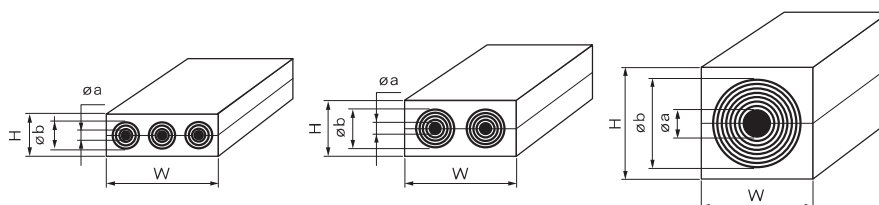
Roxtec RM ES module

烙克赛克RM ES模块 ▶ Roxtec RM ES Modul ▶ Módulo Roxtec RM ES ▶ Module Roxtec RM ES

RM 40 ES



Front view/Back view



For information about other module sizes, please contact your local Roxtec supplier or e-mail: info@roxtec.com

CN	模块	电缆/管道的数量	适配的电缆/管道直径		外部尺寸 (毫米) HxW (D=60 毫米)	重量 (千克)(磅)	货号
	Modul		a-b (毫米)	a-b (英寸)			
DE	Modul	Anzahl der Kabel/Rohre	Für Kabel-/Rohrdurchmesser a-b (mm)	a-b (in.)	Außenmaße (mm) HxW (D=60 mm)	Gewicht (kg/lb)	Art.-Nr.
ES	Módulo	Número de cables/tuberías	Para diámetro de cable/ tubería a-b (mm)	a-b (pulgadas)	Dim. externas (mm) HxW (D=60 mm)	Peso (kg/libra)	Nº art.
FR	Module	Nombre de câbles/ tuyauteries	Pour diamètre de câble/ tuyauterie a-b (mm)	a-b (pouces)	Dim. Extérieures (mm) HxW (D=60 mm)	Poids (kg/lb)	Nº d'article
EN	Module	Number of cables/pipes	For cable/pipe diameter a-b (mm)	a-b (in)	External dim. (mm) HxW (D=60 mm)	Weight (kg/lb)	Art. No.

with core/ 带中心塞/ mit Kern / con núcleo central / avec noyau central

RM 15 ES	1	0+3.0-11.0	0+0.118-0.433	15x15	0.02/0.044	ERM0100151181
RM 15w40 ES	3	0+3.5-10.5	0+0.138-0.413	15x40	0.05/0.110	ERM0115401181
RM 20 ES	1	0+4.0-14.5	0+0.157-0.571	20x20	0.04/0.088	ERM0100201181
RM 20w40 ES	2	0+3.5-16.5	0+0.138-0.650	20x40	0.07/0.154	ERM0120401181
RM 30 ES	1	0+10.0-25.0	0+0.394-0.984	30x30	0.08/0.176	ERM0100301181
RM 40 ES	1	0+21.5-34.5	0+0.846-1.358	40x40	0.14/0.309	ERM0100401181
RM 40 10-32 ES	1	0+9.5-32.5	0+0.374-1.280	40x40	0.14/0.309	ERM0140101181
RM 60 ES	1	0+28.0-54.0	0+1.102-2.126	60x60	0.33/0.728	ERM0100601181
RM 60 24-54 ES	1	0+24.0-54.0	0+0.945-2.126	60x60	0.33/0.728	ERM0160201181

without core/ 不带中心塞的多径模块 / ohne Kern / sin núcleo central / sans noyau central

RM 60 ES woc	1	28.0-54.0	1.102-2.126	60x60	0.26/0.573	ERM0000601181
RM 80 ES woc	1	48.0-71.0	1.890-2.795	80x80	0.46/1.014	110097
RM 90 ES woc	1	48.0-71.0	1.890-2.795	90x90	0.56/1.235	ERM0000901181
RM 120 ES woc	1	67.5-99.0	2.657-3.898	120x120	0.94/2.072	ERM0001201181